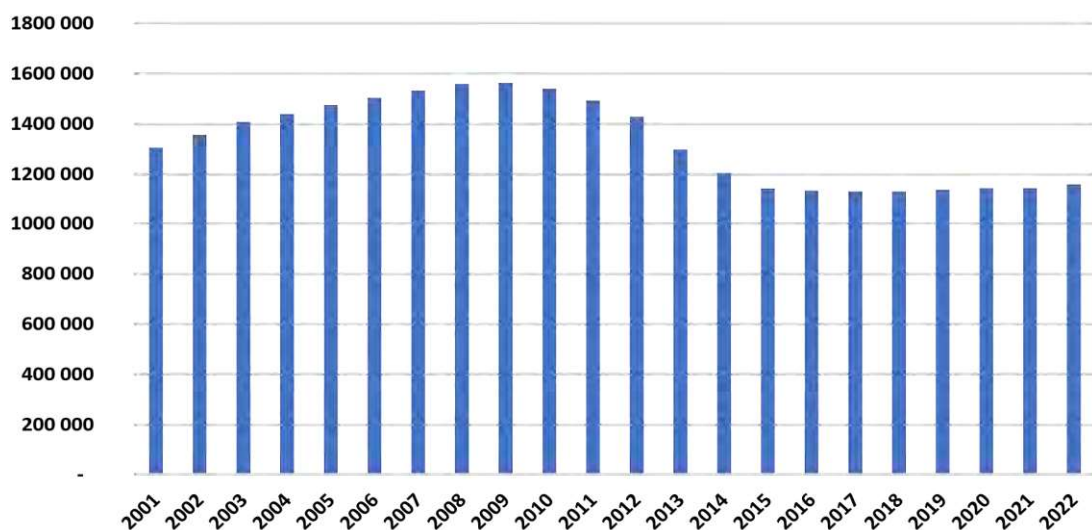


Z údajů okresních sdružení ČUS k 31. prosinci 2022 je patrný pokračující mírný nárůst celkové členské základny v organizovaném sportu, za poslední tři roky nejvyšší, a to opakovaným nárůstem členů v mládežnických kategoriích, což je potěšitelné.

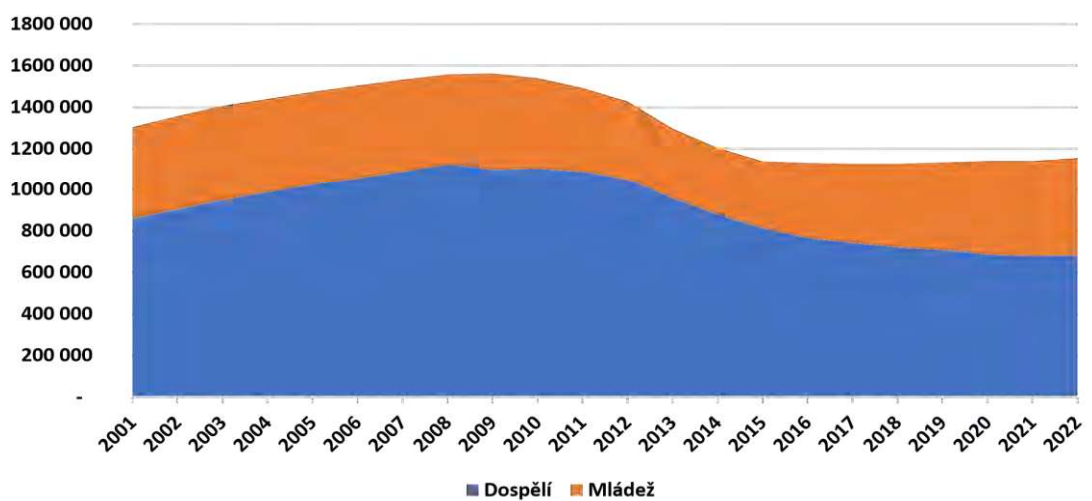
Přetrvává trend nárůstu členské základny zejména mládeže do 14 let. S ohledem na povinnost subjektů aktualizovat data v rejstříku sportovců NSA je možné údaje považovat přesné, a proto je nárůst o více jak 50 % od roku 2015 již významný. Zvýšení zájmu dětí lze přičíst jednak zvýšené přímé podpoře klubů v dotačním programu MŮJ KLUB cíleného na mládež, na jehož vzniku má ČUS zásadní podíl a také posílením podpory a propagace sportovních akcí pro veřejnost, například v rámci republikového projektu ČUS Tipsport Sportuj s námi. Roli může sehrávat i zesílení mediálního působení na rodiče zveřejňováním negativních důsledků nedostatku pohybu dětí, po covidové pandemii znatelně akcelerovaného.

Rok	Celkem	Dospělí	Mládež
2001	1 305 523	859 908	445 615
2002	1 357 785	904 715	453 070
2003	1 407 996	950 168	457 828
2004	1 439 995	989 178	450 817
2005	1 474 873	1 024 993	449 880
2006	1 504 289	1 056 817	447 472
2007	1 533 279	1 090 281	442 998
2008	1 558 976	1 125 677	433 299
2009	1 563 132	1 099 592	463 540
2010	1 541 064	1 104 524	436 540
2011	1 493 046	1 089 583	403 463
2012	1 428 506	1 052 322	376 184
2013	1 297 898	959 394	338 504
2014	1 205 746	879 861	325 885
2015	1 139 886	814 762	325 120
2016	1 131 260	766 475	364 785
2017	1 127 484	743 642	383 842
2018	1 128 059	722 400	405 659
2019	1 134 402	709 382	425 020
2020	1 140 973	686 466	454 507
2021	1 140 530	680 578	459 952
2022	1 155 840	682 334	473 506

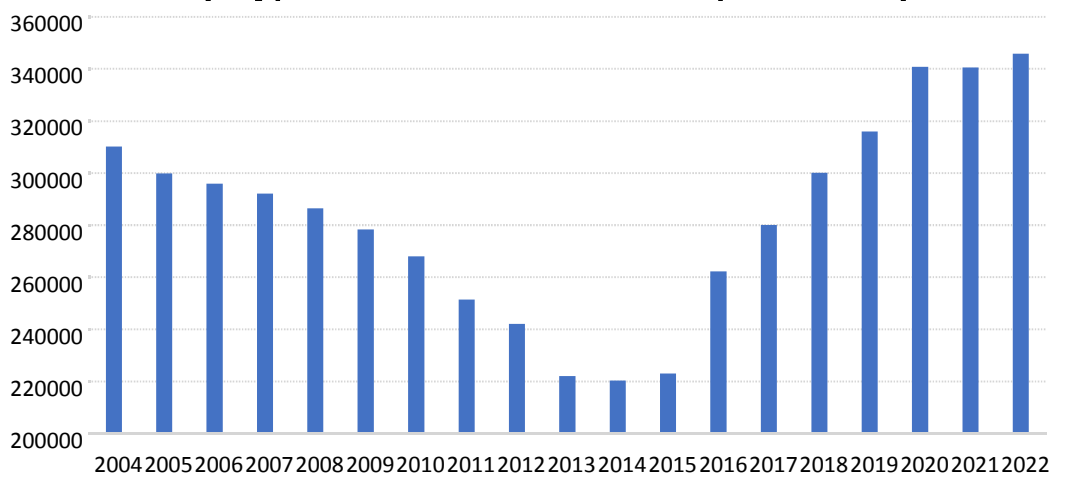
Vývoj členské základny fyzických osob evidovaných v okresních sdruženích ČUS



Vývoj počtu dospělých a mládeže evidovaných v okresních sdruženích ČUS



Vývoj počtu mládeže do 14 let v SK/TJ sdruženích v ČUS



Členská základna ČUS k 31. 12. 2022 dle okresních sdružení ČUS

Kód	Okres	Celkem členů	Muži- dospělí	Zeny-dospělí	Dospělí celkem	Dorostenci	Dorostenky	Záci	Začky	Mládež celkem	Počet TJ/SK
CZ0100	Hlavní město Praha	134 520	55 613	24 004	79 617	10 476	6 334	22 655	15 438	54 903	374
CZ0201	Benešov	11 989	5 421	1 740	7 161	932	341	2 466	1 089	4 828	113
CZ0202	Beroun	12 128	4 404	1 127	5 531	898	439	3 007	2 253	6 597	77
CZ0203	Kladno	17 091	7 694	1 693	9 387	1 533	539	3 648	1 984	7 704	140
CZ0204	Kolín	10 723	5 537	1 820	7 357	535	225	1 806	800	3 366	93
CZ0205	Kutná Hora	10 381	4 655	1 651	6 306	717	318	1 896	1 144	4 075	68
CZ0206	Mělník	14 609	6 790	1 852	8 642	1 205	480	2 899	1 383	5 967	92
CZ0207	Mladá Boleslav	12 370	5 378	1 462	6 840	1 159	342	2 864	1 165	5 530	103
CZ0208	Nymburk	13 390	8 405	1 837	10 242	798	303	1 270	777	3 148	102
CZ0209	Praha-východ	20 579	9 100	2 476	11 576	1 423	785	3 876	2 919	9 003	119
CZ020A	Praha-západ	12 371	5 257	1 430	6 687	835	200	3 222	1 427	5 684	92
CZ020B	Příbram	11 870	5 573	1 472	7 045	881	306	2 351	1 287	4 825	87
CZ020C	Rakovník	9 128	4 308	1 493	5 801	561	304	1 562	900	3 327	88
CZ0311	České Budějovice	38 892	14 409	4 568	18 977	3 413	1 575	9 038	5 889	19 915	194
CZ0312	Český Krumlov	8 632	3 722	1 439	5 161	626	204	1 829	812	3 471	72
CZ0313	Jindřichův Hradec	9 748	4 834	1 540	6 374	485	315	1 358	1 216	3 374	77
CZ0314	Písek	6 927	3 049	576	3 625	549	144	1 880	729	3 302	78
CZ0315	Prachovice	6 479	2 408	914	3 322	512	239	1 537	869	3 157	53
CZ0316	Strakonice	8 308	4 414	1 162	5 576	597	210	1 326	599	2 732	67
CZ0317	Tábor	21 241	9 695	3 721	13 416	1 146	725	3 433	2 521	7 825	167
CZ0321	Domažlice	8 910	4 013	1 486	5 499	486	286	1 523	1 116	3 411	84
CZ0322	Klatovy	7 252	3 790	1 168	4 958	592	198	1 007	497	2 294	73
CZ0323	Plzeň-jih	7 569	4 471	1 308	5 779	338	151	837	464	1 790	63
CZ0323	Plzeň - město	28 985	11 414	5 234	16 648	1 957	1 314	5 119	3 947	12 337	155
CZ0325	Plzeň-sever	9 845	4 764	1 349	6 113	712	255	1 799	966	3 732	66
CZ0326	Rokycany	5 056	3 088	730	3 818	226	100	600	312	1 238	48
CZ0327	Tachov	4 050	2 463	447	2 910	280	96	453	311	1 140	45
CZ0411	Cheb	11 035	4 589	1 716	6 305	638	384	1 912	1 796	4 730	68
CZ0412	Karlovy Vary	13 388	5 351	2 300	7 651	785	494	2 668	1 790	5 737	107
CZ0413	Sokolov	6 864	2 880	680	3 560	662	237	1 693	712	3 304	58
CZ0421	Děčín	7 583	2 824	785	3 609	709	246	1 866	1 153	3 974	62
CZ0422	Chomutov	10 236	3 998	1 028	5 026	840	412	2 460	1 498	5 210	64
CZ0423	Litoměřice	15 245	7 190	1 598	8 788	1 323	534	2 812	1 788	6 457	109
CZ0424	Louny	6 093	2 956	771	3 727	635	277	953	501	2 366	59
CZ0425	Most	8 849	2 643	1 123	3 766	677	526	2 028	1 852	5 083	46
CZ0426	Teplice	8 196	2 880	822	3 702	922	426	2 112	1 034	4 494	81
CZ0427	Ústí nad Labem	10 178	4 186	1 425	5 611	1 135	622	1 840	970	4 567	79
CZ0511	Česká Lípa	9 786	4 820	2 199	7 019	735	323	1 244	465	2 767	88
CZ0512	Jablonec nad Nisou	15 196	6 516	4 277	10 793	834	518	1 908	1 143	4 403	102
CZ0513	Liberec	17 294	6 528	2 873	9 401	1 743	909	2 907	2 334	7 893	106
CZ0514	Semily	11 560	5 135	2 560	7 695	732	380	1 775	978	3 865	66
CZ0521	Hradec Králové	20 976	8 564	3 338	11 902	1 402	830	4 315	2 527	9 074	141
CZ0522	Jičín	9 590	4 272	1 633	5 905	689	333	1 680	983	3 685	97
CZ0523	Náchod	10 292	3 829	1 572	5 401	775	425	2 179	1 512	4 891	95
CZ0524	Rychnov nad Kněžnou	7 816	3 561	1 214	4 775	592	230	1 429	790	3 041	82
CZ0525	Trutnov	11 471	4 637	2 115	6 752	716	448	1 967	1 588	4 719	76
CZ0531	Chrudim	10 449	5 236	1 204	6 440	864	285	1 954	906	4 009	79
CZ0532	Pardubice	18 781	6 299	2 435	8 734	1 628	673	4 942	2 804	10 047	107
CZ0533	Svitavy	11 605	4 822	1 678	6 500	759	410	2 532	1 404	5 105	82
CZ0534	Ústí nad Orlicí	14 627	6 639	2 456	9 095	1 126	412	2 638	1 356	5 532	103
CZ0631	Havlíčkův Brod	8 565	3 161	802	3 963	766	334	2 353	1 149	4 602	63
CZ0632	Jihlava	8 880	3 560	882	4 442	816	438	2 097	1 087	4 438	63
CZ0633	Pelhřimov	9 056	3 531	1 286	4 817	643	378	1 845	1 373	4 239	68
CZ0634	Třebíč	9 948	4 339	906	5 245	744	355	2 306	1 298	4 703	63
CZ0635	Žďár nad Sázavou	10 593	4 593	1 141	5 734	986	355	2 402	1 116	4 859	78
CZ0641	Blansko	15 289	8 519	3 102	11 621	642	274	1 658	1 094	3 668	116
CZ0642	Brno-město	40 315	20 085	6 729	26 814	2 818	1 587	5 441	3 655	13 501	136
CZ0643	Brno - venkov	15 238	8 949	1 916	10 865	967	356	1 911	1 139	4 373	113
CZ0644	Břeclav	11 779	6 485	1 586	8 071	835	418	1 525	930	3 708	85
CZ0645	Hodonín	12 650	6 754	1 864	8 618	1 185	563	1 493	791	4 032	117
CZ0646	Vyškov	9 195	5 281	1 909	7 190	392	214	844	555	2 005	64
CZ0647	Znojmo	11 110	5 543	1 357	6 900	862	313	1 898	1 137	4 210	94
CZ0711	Jeseník	5 145	2 556	752	3 308	394	174	674	595	1 837	43
CZ0712	Olomouc	20 170	8 405	3 002	11 407	1 339	801	4 029	2 594	8 763	67
CZ0713	Prostějov	9 309	4 217	1 479	5 696	639	343	1 721	910	3 613	71
CZ0714	Přerov	12 961	6 036	2 297	8 333	897	386	2 165	1 180	4 628	88
CZ0715	Šumperk	10 268	5 005	1 555	6 560	768	286	1 651	1 003	3 708	92
CZ0721	Kroměříž	13 175	5 558	1 691	7 249	1 013	406	2 921	1 586	5 926	95
CZ0722	Uherské Hradiště	24 294	14 212	3 680	17 892	1 184	524	3 239	1 455	6 402	115
CZ0723	Vsetín	17 903	7 413	2 951	10 364	1 375	556	3 599	2 009	7 539	104
CZ0724	Zlín	23 304	11 450	2 793	14 243	2 009	602	4 347	2 103	9 061	105
CZ0801	Bruntál	8 656	4 054	1 136	5 190	697	245	1 585	939	3 466	84
CZ0802	Frydek-Místek	20 979	7 292	2 578	9 870	1 670	682	5 476	3 281	11 109	96
CZ0803	Karviná	13 437	4 059	1 547	5 606	1 461	429	3 959	1 982	7 831	92
CZ0804	Nový Jičín	19 513	7 895	2 808	10 703	1 512	615	4 353	2 330	8 810	108
CZ0805	Opava	30 995	13 742	3 995	17 737	2 239	1 068	6 008	3 943	13 258	201
CZ0806	Ostrava-město	32 960	10 895	6 476	17 371	2 750	1 519	7 459	3 861	15 589	135
CELKEM		1 155 840	508 613	173 721	682 334	86 396	41 283	216 034	129 793	473 506	7 303

Členská základna evidovaná ve sportovních svazech sdružených v ČUS k 31. 12. 2022

Svaz	Celkem členů	Muži-dospělí	Ženy-dospělí	Dospělí celkem	Dorostenci	Dorostenky	Žáci	Žačky	Mládež celkem	Počet oddílů
Asociace rádiového orientačního běhu ČR	673	264	207	471	43	33	67	59	202	15
Česká asociace adventure outdoor extreme sport	8 900	6 199	2 333	8 532	103	34	140	91	368	149
Česká asociace amerického fotbalu	4 628	3 176	565	3 741	490	67	283	47	887	35
Česká asociace cheerleaders	2 354	71	396	467	10	485	34	1 358	1 887	26
Česká asociace sleddog sportů	1 205	531	564	1 095	11	1	39	59	110	25
Česká asociace Sport pro všechny	31 153	3 779	11 136	14 915	959	1 619	6 799	6 861	16 238	480
Česká asociace squashu	4 258	2 111	784	2 895	306	169	518	370	1 363	50
Česká asociace stolního tenisu	34 071	25 051	2 293	27 344	2 103	454	3 169	1 001	6 727	1 234
Česká asociace univerzitního sportu	21 459	9 573	5 645	15 218	1 060	767	2 552	1 862	6 241	60
Česká baseballová asociace	6 209	2 032	236	2 268	801	124	2 543	473	3 941	52
Česká basketbalová federace	23 989	5 489	1 804	7 293	2 517	1 174	7 960	5 045	16 696	304
Česká boxerská asociace	7 407	5 124	218	5 342	1 023	144	797	101	2 065	195
Česká federace koulových sportů	1 033	617	315	932	31	14	28	28	101	66
Český florbal	77 781	21 134	4 744	25 878	13 570	3 588	28 254	6 491	51 903	412
Česká golfová federace	52 730	32 715	13 783	46 498	1 356	754	2 512	1 610	6 232	184
Česká gymnastická federace	23 361	840	1 792	2 632	324	666	7 261	12 478	20 729	147
Česká jezdecká federace	18 763	2 314	9 085	11 399	191	3 311	353	3 509	7 364	1 257
Česká kuželkářská a bowlingová federace	13 139	8 857	2 343	11 200	636	291	634	378	1 939	299
Česká Lakrosová Unie	2 928	906	672	1 578	512	226	389	223	1 350	63
Česká MuayThai asociace	5 436	2 338	673	3 011	723	231	1 086	385	2 425	58
Česká rugbyová unie	4 288	1 028	221	1 249	758	156	1 881	244	3 039	36
Česká softballová asociace	6 958	1 580	1 119	2 699	471	498	1 884	1 406	4 259	68
Česká triatlonová asociace	7 462	4 755	1 609	6 364	407	336	194	161	1 098	162
Česká unie kolečkových sportů	3 451	966	171	1 137	435	160	1 185	534	2 314	91
Českomoravská sáňkařská asociace	462	252	122	374	27	18	28	15	88	10
Českomoravský billiardový svaz	2 775	2 382	213	2 595	84	13	68	15	180	90
Českomoravský svaz hokejbalu	32 694	25 353	1 250	26 603	2 169	199	3 355	368	6 091	139
Český atletický svaz	77 242	15 309	9 979	25 288	3 835	5 182	19 140	23 797	51 954	383
Český badmintonový svaz	8 488	1 703	1 007	2 710	691	598	2 193	2 296	5 778	128
Český horolezecký svaz	30 299	11 695	5 211	16 906	1 491	1 274	5 434	5 194	13 393	361
Český korfbalový svaz	2 541	204	200	404	221	220	952	744	2 137	17
Český krasobruslařský svaz	5 119	244	1 323	1 567	28	503	430	2 591	3 552	105
Český lukostřelecký svaz	2 513	971	456	1 427	199	202	307	378	1 086	69
Český minigolfový svaz	1 015	628	174	802	58	16	94	45	213	34
Český nohejbalový svaz	5 817	4 795	276	5 071	389	31	300	26	746	310
Český svaz aerobiku a fitness, FISAF.cz	8 835	11	350	361	3	547	3 057	4 867	8 474	135
Český svaz akrobatického Rock and Rollu	938	23	60	83	18	74	67	696	855	26
Český svaz bobistů a skeletonistů	183	123	30	153	23	4	2	1	30	9
Český svaz curlingu	636	314	217	531	18	24	37	26	105	29
Český svaz cyklistiky	5 017	2 116	280	2 396	654	172	1 380	415	2 621	403
Český svaz házené	14 512	3 576	1 565	5 141	1 546	1 083	3 933	2 809	9 371	174
Český svaz jachtingu	7 202	4 170	1 639	5 809	148	108	703	434	1 393	168
Český svaz jógy	2 323	227	2 069	2 296	1	5	5	16	27	8
Český svaz juda	46 635	4 373	1 193	5 566	3 530	1 149	27 928	8 462	41 069	241
Český svaz kanoistů	10 870	4 945	2 241	7 186	1 098	608	1 245	733	3 684	181
Český svaz kuší	107	57	38	95	3	3	6	0	12	6
Český hokej	37 227	12 688	811	13 499	4 818	254	17 456	1 200	23 728	294
Český svaz metaně	412	296	97	393	11	5	2	1	19	15
Český svaz moderní gymnastiky	5 915	33	1 051	1 084	0	408	0	4 423	4 831	110
Český svaz moderního pětiboje	1 014	165	116	281	76	77	287	293	733	19
Český svaz orientačních sportů	14 955	4 823	3 897	8 720	906	841	2 315	2 173	6 235	217
Český svaz plaveckých sportů	29 373	3 531	3 326	6 857	1 881	2 087	9 138	9 410	22 516	223
Český svaz pozemního hokeje	2 564	579	353	932	184	116	808	524	1 632	16
Český svaz rychlobruslení	260	41	44	85	29	41	42	63	175	14
Český svaz silového trojboje	2 906	1 696	724	2 420	203	98	103	82	486	78
Český svaz skibobistů	129	61	18	79	13	11	16	10	50	7
Český svaz Taekwon-Do IFF	6 491	902	483	1 385	563	309	2 834	1 400	5 106	37
Český svaz vodního lyžování a wakeboardingu	933	444	315	759	38	39	46	51	174	20
Český svaz vodního motorismu	902	629	169	798	24	13	35	32	104	30
Český svaz vodního póla	1 504	491	84	575	306	73	401	149	929	13
Český svaz vzpírání	1 959	987	352	1 339	206	61	262	91	620	41
Český šermířský svaz	2 213	687	310	997	261	155	502	268	1 216	45
Český tenisový svaz	67 628	27 926	11 020	38 946	5 668	4 583	9 678	8 753	28 682	1 240
Český veslařský svaz	5 290	1578	670	2 248	518	303	1 357	864	3 042	45
Český volejbalový svaz	53 039	9 200	9 918	19 118	3 431	9 436	6 029	15 025	33 921	1 532
Fotbalová asociace České republiky	358 436	165 042	5 936	170 978	42 806	2 879	128 606	13 167	187 458	3 957
Svaz lyžařů České republiky	19 101			7 619		1 293		10 189	11 482	495
Svaz národní házené	9 242	3 143	2 011	5 154	591	718	1 295	1 484	4 088	72
Svaz zápasu ČR	2 761	734	128	862	340	46	1 340	173	1 899	50
Šachový svaz ČR	21 536	12 079	867	12 946	2 276	383	4 773	1 158	8 590	490
Český svaz tanečního sportu	3 809	899	814	1 713	346	447	439	864	2 096	124
Česká asociace létajícího disku	1 266	761	296	1 057	83	72	32	22	209	62
CELKEM	1 280 724	474 336	136 411	618 366	111 945	50 790	339 211	160 412	662 358	17 760

Způsob výpočtu věkových kategorií:

Člen, který v průběhu roku 2022 dovršil 19 let věku, je pro tento rok započítán do dospělých.

Člen, který v průběhu roku 2022 dovršil 15 let věku, je pro tento rok započítán do dorostu.